



# Etuves

*série ECFA*



# L'innovation comme attitude

## *L'entreprise*

Ineltec est une entreprise avec plus de 30 ans d'expérience dans le secteur et plus de 10.000 équipements installés partout dans le monde. Notre réussite se doit à notre capacité d'offrir des solutions sur mesure pour la réalisation de tous types d'essais.

“Technologie, recherche et innovation sont les bases pour créer des équipements d'une haute fiabilité et précision .”



# Modèles

Etuves  
Série ECFA / INELTEC

## *Etuves standard et sur mesure*

**Etuves de la série ECFA** pour la réalisation d'essais thermiques à hautes températures.

Les plages de température des modèles standard vont de : température ambiante +10°C à +250°C.

Nous concevons des équipements sur mesure selon les spécifications, ou en modifiant les caractéristiques standard.

Les étuves sont utilisées dans tous les secteurs industriels car elles répondent aux normes des essais thermiques pour tous types de produits ou matériels.

## Volumes standard

- 01 45 litres
- 02 80 litres
- 03 135 litres
- 04 250 litres
- 05 425 litres
- 06 635 litres
- 07 Autres volumes sur demande





# Secteurs D'application



Aérospatial,  
Aéronautique  
Automobile  
Ferroviaire,  
Naval



Construction,  
Luminaire,  
Bois,  
Caoutchouc,  
Verre,  
Revêtements,  
Câbles,  
Céramiques



Pharmaceutique  
Cosmétique,  
Vétérinaire,  
Agroalimentaire



Plastique,  
Chimique,  
Pétrole,  
Carton,  
Papeterie,  
Caoutchouc



Biologie,  
Biotechnologie,  
Agrobiologie,  
Insectes



R+D,  
Centres  
technologiques,  
Universités,  
Laboratoires



Electronique,  
Télécommu-  
nications,  
Construction  
mécanique,  
Métallurgie



Défense,  
Armement



Mines  
Sidérurgie,  
Galvanique,  
Métallurgie



Textile

## Normes

DIN	EN	UNE	NF	ICH	FDA	ISO	ASTM	MIL	STD	VDA
IEC	BS	VG	IRAM	ETS	Telcordia	ECSS	RTCA	TR	SAE	UL
GR	NTS	ETSI	NEBS	NCh	SEMI	AS	NZS	ANSI	NMX	IRAM
ABNT	UNIT	INTN	NTP	...						

# Caractéristiques équipements

## construction



01

### 01/ Intérieur/extérieur

Intérieur en acier inoxydable, extérieur en aluminium laqué blanc.



02

### 02/ Base

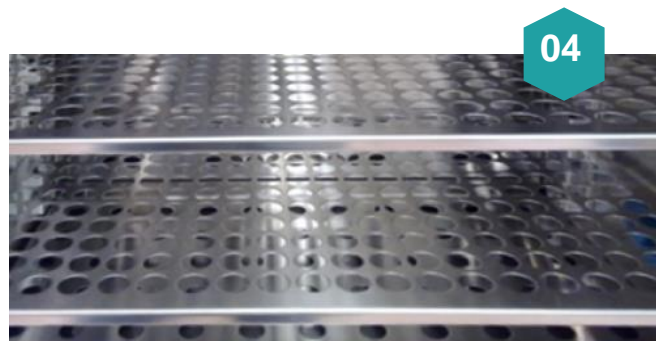
Base du meuble: 4 pieds réglables en hauteur.



03

### 04/ Traversées

Traversées de paroi pour les sondes de calibration et autres



04

### 05/ Etagères

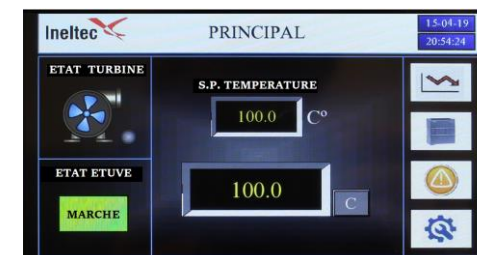
2 étagères porte-échantillons réglables en hauteur.  
Poids jusqu'à 50 kg.



06

### 06/ Système de contrôle

Ecran tactile de contrôle simple et intuitif qui permet la programmation de l'étuve.



# Caractéristiques équipements

## Etuves standard

Modèle ECFA	Température	Dimensions AxPxP (mm)	Dimensions AxPxP (mm)	Poids approximatif
Volume Litres	De temp. ambiante +10°C	Intérieures	Extérieures	Kg.
	à +250°C			
45	*	330 x 470 x 280	645 x 665 x 480	60
80	*	500 x 450 x 350	810 x 640 x 550	70
135	*	500 x 600 x 450	810 x 790 x 650	100
250	*	800 x 600 x 520	1120 x 750 x 760	±180
425	*	1000 x 800 x 530	1370 x 950 x 800	±210
635	*	1200 x 1000 x 530	1570 x 1150 x 800	±260

# Systeme de controle

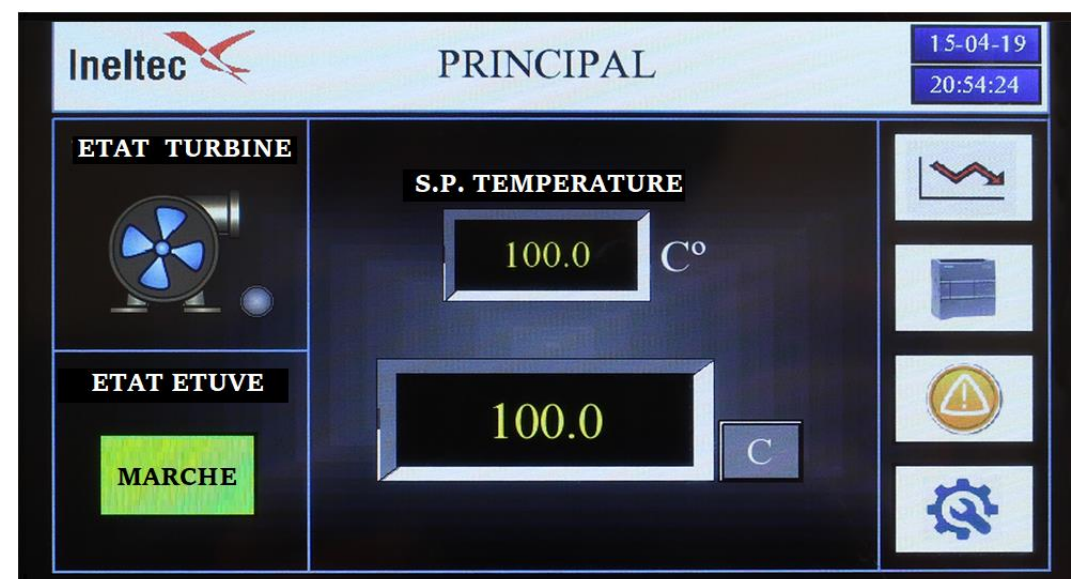
*Ecran tactile*



Etuves  
Serie ECFA / INELTEC

## Caracteristiques

- |    |                       |    |                              |
|----|-----------------------|----|------------------------------|
| 01 | Alarme de temperature | 03 | Connexion RS-232 – En option |
| 02 | Regulation de Chaleur | 04 | Connexion RS-485 – En option |



# Etuves spéciales

Quelques exemples de réalisation

Etuves  
Série ECFA / INELTEC



1000L



1500L



Etuves avec rail de guidage





# Lignes de produits

Estufas  
Serie ECFA / INELTEC

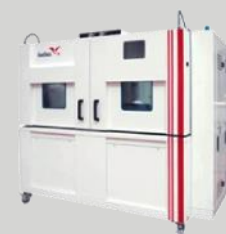
## ES Equipements de simulation



Enceintes climatiques



Enceintes modulaires



Choc thermique



Essais combinés



Spéciaux



Stabilité



Groupes générateurs



Calorimétriques



Corrosion



Corrosion



Gel / Dégel



Étanchéité



Étanchéité



Coffre congélateur



Bain thermostatique



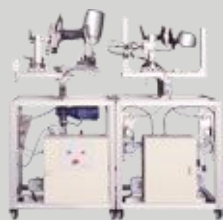
Fours



Étuves

# Lignes de produits

## BE Banc d'essais



Fatigue endurance



Caractérisation



Préssion pulsante



Rupture



Eclatement



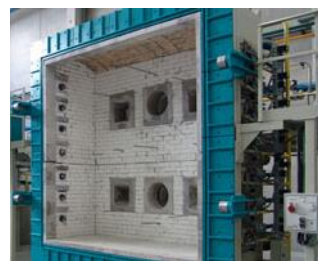
Choc thermique liquide



Selon norme



Résistance au feu



Résistance au feu



Réaction au feu



Réaction au feu

## MC Mesure et Contrôle



Vision artificielle



Vision artificielle



Vision artificielle



Contrôle fin de ligne



Contrôle fin de ligne

# Présence internationale





**Ineltec**  
France/ Lyon



2 Rue Gabriel  
Bourdarias Lot 14  
69200 Vénissieux



T/ 0033 426 691 550



info@ineltec.fr  
**www.ineltec.fr**

**Suivez-nous**  
Sur les réseaux sociaux



blog  
informamos...